



Продажа

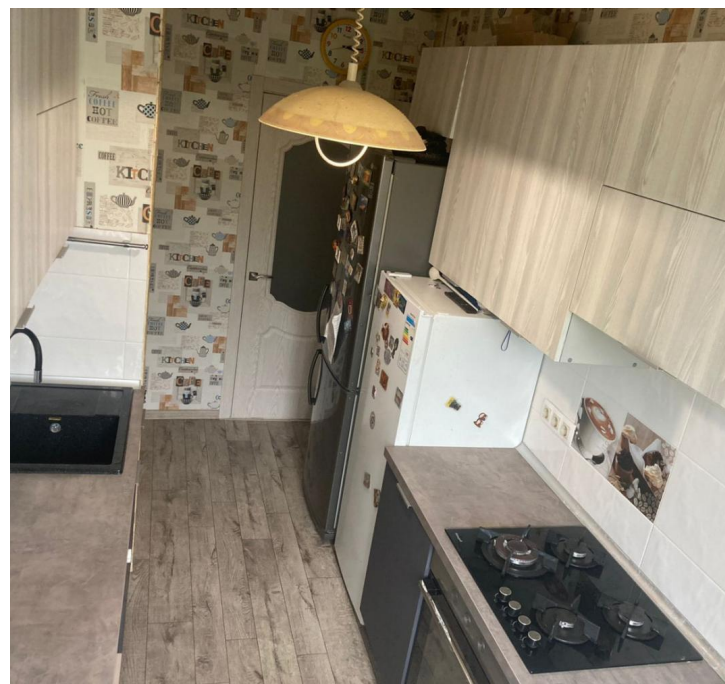
3-к.квартира, 72.2 м², 2/2 эт.

Верхняя Пышма,

Свердловская обл, г Верхняя Пышма, ул
Кривоусова, д 20

- 📍 [Проспект Космонавтов](#)
- 📍 [Уралмаш](#)
- 📍 [Машиностроителей](#)

💎 **₽ 5 500 000**



В прекрасном месте с развитой инфраструктурой продается большая 3х комнатная квартира с тремя изолированными комнатами. Общая площадь 72,2 м2. В квартире сделан частично косметический ремонт: пластиковые окна, сейф дверь. Мебель остаётся по договоренности. В шаговой доступности есть все развлечения: Ледовая арена, фитнес-центры, семейные кафе, парикмахерские, магазины, аптеки. А так же медицинские учреждения: детская, взрослая поликлиника, роддом, стоматология. Очень удобная транспортная развязка в любую точку города, объездная, ЕКАД, остановки автобусов. Квартира без обременений, арестов и долгов. Рассмотрим любой вид расчетов: маткапитал, ипотека, в том числе есть возможность купить квартиру по субсидированной ставке 14,75% от банков партнеров. Рассмотрим все ваши предложения и покажем квартиру в удобное время!





Количество комнат: **3**
Общая площадь: **72.2 м²**
Площадь кухни: **9 м²**
Этажей в доме: **2**
Тип балкона: **балкон**
Состояние объекта: **нормальное**
Наличие интернета: **да**
Мусоропровод: **нет**
Высота потолков в метрах: **3 м.**

Год постройки дома: **1957 г.**
Жилая площадь: **51 м²**
Этаж: **2**
Тип санузла: **Раздельный**
Ремонт: **косметический**
Наличие телефона: **нет**
Наличие мебели: **да**
Вид из окон: **на улицу**
Тип дома: **блочный**

