



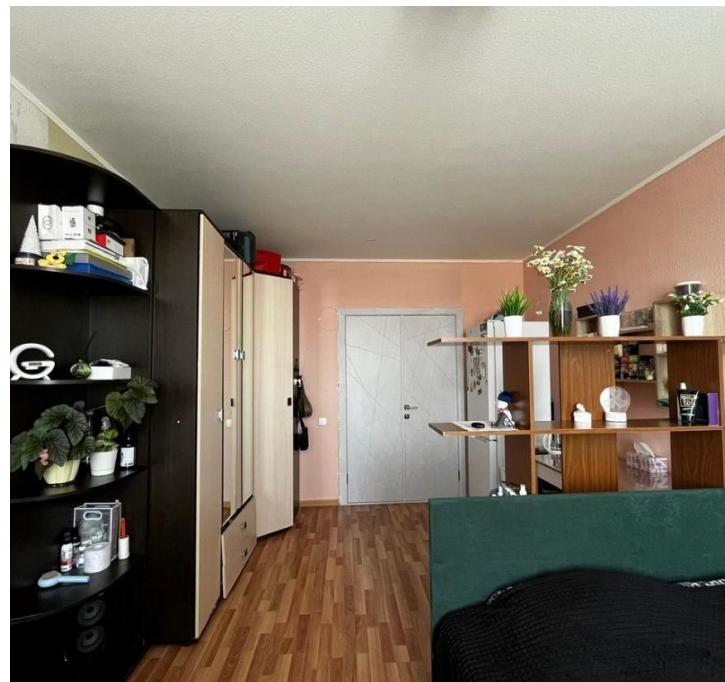
Продажа

**20м2 комната в 3к квартире, дом
2010 года**

Екатеринбург,

переулок Волчанский, 2А

💎 ₽ 2 100 000



комната в 3к квартире кирпичный дом, октябрьский район
Ипотека с низкими ставками от 12,7% от наших доверенных банков-партнеров.

Особенности квартиры

Площадь квартиры 60 м2
Жилая площадь 20,1 м2
Кухня 13,5 м2
Два с/у 2 м2 и 4м2
Балкон 3,5 м2

- * Просторная комната 20,1м2 с зонами кухни и спальни
- * Два отдельных с/у
- * комната прямоугольной формы , грамотное зонирование
- * окна выходят во двор

Дом, и то, что его окружает

- * благоустроенный подъезд и хорошие соседи
- * двор с современной детской площадкой
- * множество парковочных мест во дворе дома и за его пределами
- * современные лифты

Инфраструктура, которая делает жизнь комфортной

- * детский сад: 397, 267
- * школа искусств №1, № 15
- * ДЮСШ Старт, школа танцев
- * магазины: Пятерочка, Верный, продукты, Красное Белое
- * аптеки: Апрель
- * А также Библиотека №25, Пантелеймоновская церковь, Гимназия святейшего патриарха Алексия Второго, Баня-Кафе "Паровоз"

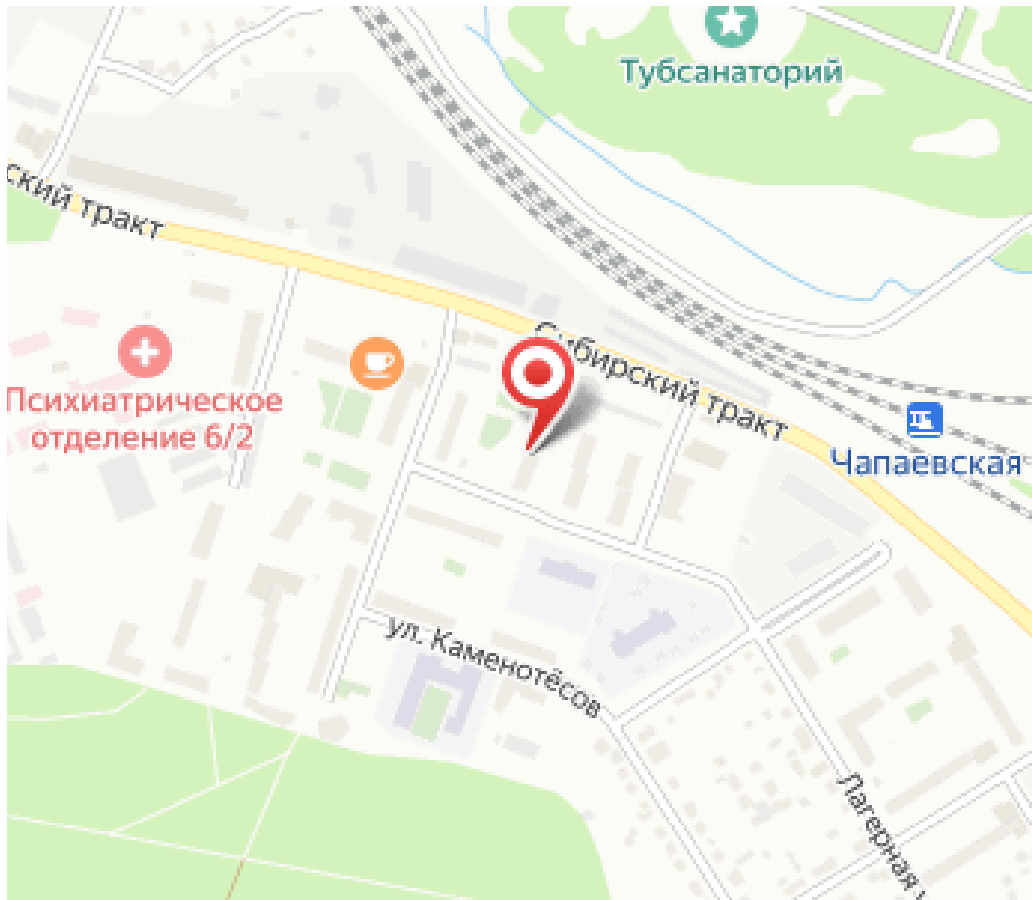
Общественный транспорт

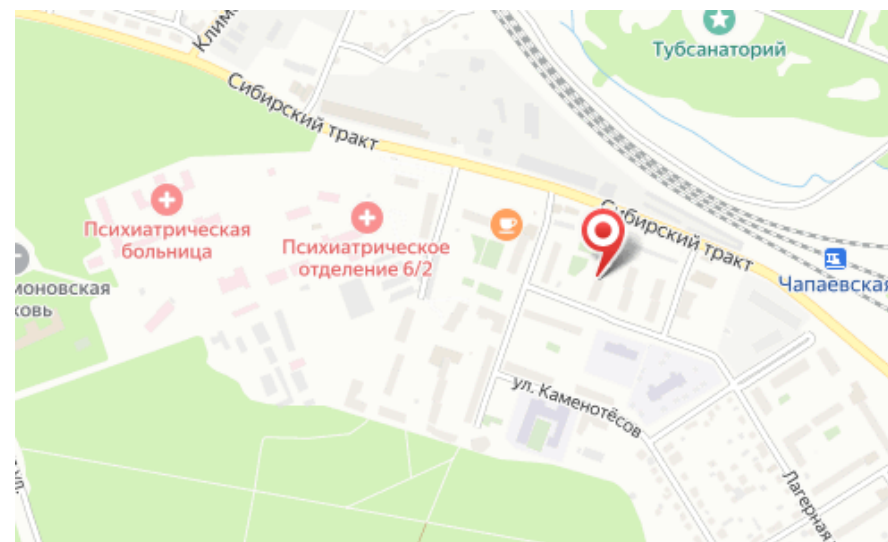
- * автобусы: 56, 98, 58, 83, 74
- * Станция электропоездов Чапаевская
- * Недалеко троллейбус: 37

Легкий процесс приобретения

- * 1 собственник, отсутствие ограничений и обременений
- * возможны различные варианты оплаты, включая ипотеку на выгодных условиях

Наши специалисты могут помочь с переездом и сборкой мебели. Федеральная компания "Самолет Плюс" гарантирует финансовую безопасность для наших клиентов.
Звоните или пишите с любыми вопросами. Мы с удовольствием расскажем Вам больше и организуем просмотр!





Площадь комнаты: **20 м²**

Этаж: **3**

Кол-во комнат в сделке: **1**

Общая площадь квартиры: **60 м²**

Состояние объекта: **отличное**

Жилая площадь: **20 м²**

Комнат в квартире: **3**

Этажей в доме: **10**

Тип санузла: **раздельный**

Тип дома: **панельный**

Год постройки дома: **2010 г.**

Высота потолков в метрах: **2.6 м.**