



Продажа

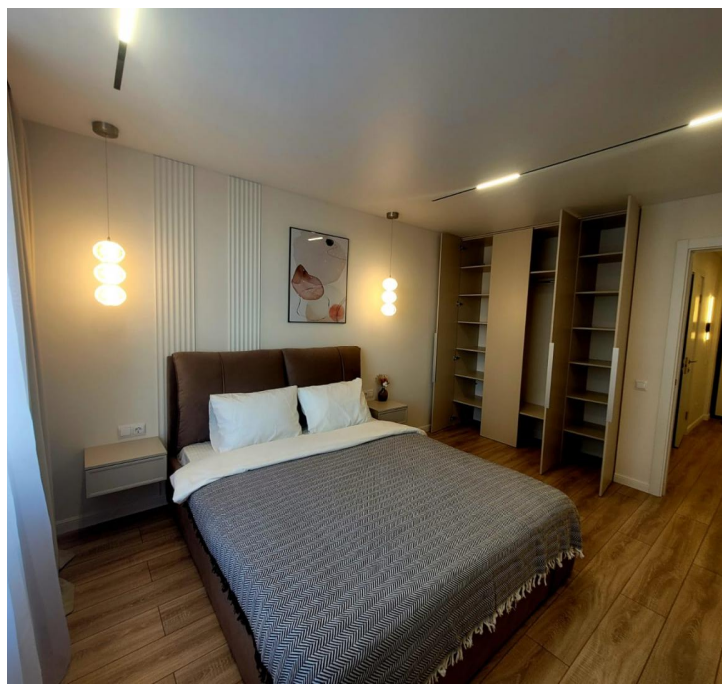
Продаётся стильная евродвушка в ЖК «Татлин»

Екатеринбург, Заречный

г Екатеринбург, ул Готвальда, д 24/4

- 🏠 Уральская
- 🏠 Динамо
- 🏠 Площадь 1905 года

💰 **₽ 11 333 000**



Продаётся евродвушка в ЖК «Татлин»

О доме
Монолитно-кирпичный дом комфорт-класса 2022 года постройки. 35 этажей, 6 лифтов (пассажирские и грузовые). Обеспечена круглосуточная охрана, ведётся видеонаблюдение, работает консьерж. Высота потолков — 2.5 м2.

ЛЕГКО КУПИТЬ: Документы готовы. Без обременений. Квартира освобождена - любой вариант оплаты. Звоните/Пишите

Расположение
Удобное место недалеко от центра: метро «Уральская» — в 15 минутах; поблизости парки и вся необходимая инфраструктура.

О квартире
Евродвушка общей площадью 48.7 м2; кухня-гостиная — 17 м2; спальня — 15 м2; отдельная большая гардеробная.

Квартира никогда не была заселена и не имела прописанных жильцов — идеальное состояние!

Ремонт и отделка
Выполнен дизайнерский ремонт в светлых тонах с использованием премиальных материалов:
ламинат под дерево;
стильная подсветка;
встроенные трековые светильники;
люстра-кристалл.

Комплектация
Квартира полностью укомплектована новой мебелью и техникой, изготовленной по индивидуальному заказу: кухонный гарнитур со встроенной техникой (духовка, варочная поверхность, вытяжка); обеденный стол и стулья; удобный раскладной диван с подушками; большая кровать; тв зона место для отдыха.

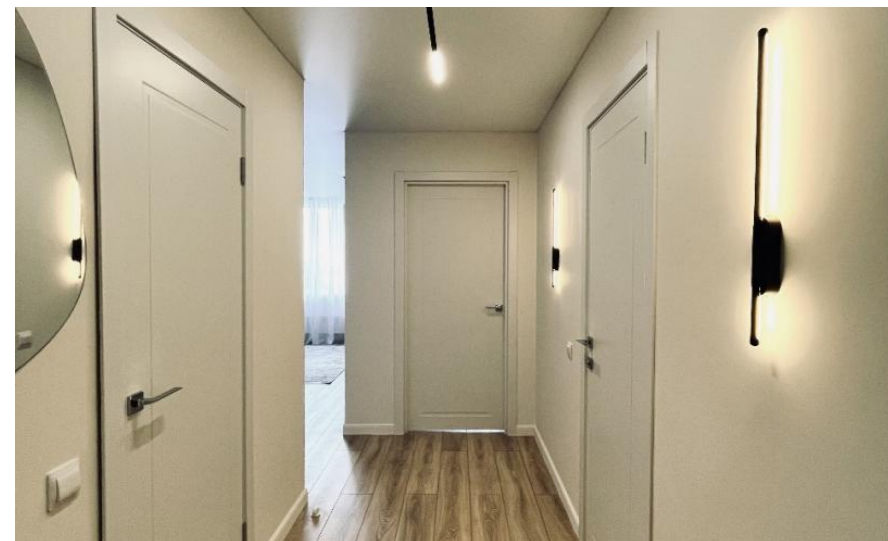
Санузел
большая ванна с встроенным потолочным карнизом; тумба с умывальником; качественная сантехника; установка с унитазом; шкаф над унитазом.

Дополнительно
В интерьере присутствуют ковёр, журнальный столик, шторы и другие элементы декора. Вся мебель и техника в квартире новая!!!

ВОЗМОЖНО ПРИОБРЕСТИ В ИПОТЕКУ С НИЗКИМИ СТАВКАМИ 12,35% НА ДАННЫЙ ОБЪЕКТ ОТ БАНКОВ-ПАРТНЕРОВ!

НАША КОМПАНИЯ "САМОЛЕТ ПЛЮС" ГАРАНТИРУЕТ ФИНАНСОВУЮ БЕЗОПАСНОСТЬ ДЛЯ НАШИХ КЛИЕНТОВ.





Количество комнат: **2**
 Общая площадь: **48.7 м²**
 Площадь кухни: **17 м²**
 Этажей в доме: **35**
 Тип балкона: **нет**
 Состояние объекта: **отличное**
 Наличие мебели: **да**
 Высота потолков в метрах: **2.5 м.**

Год постройки дома: **2022 г.**
 Жилая площадь: **15 м²**
 Этаж: **29**
 Тип санузла: **Совмещенный**
 Ремонт: **дизайнерский**
 Наличие интернета: **да**
 Вид из окон: **во двор и на улицу**
 Тип дома: **монолит**

